

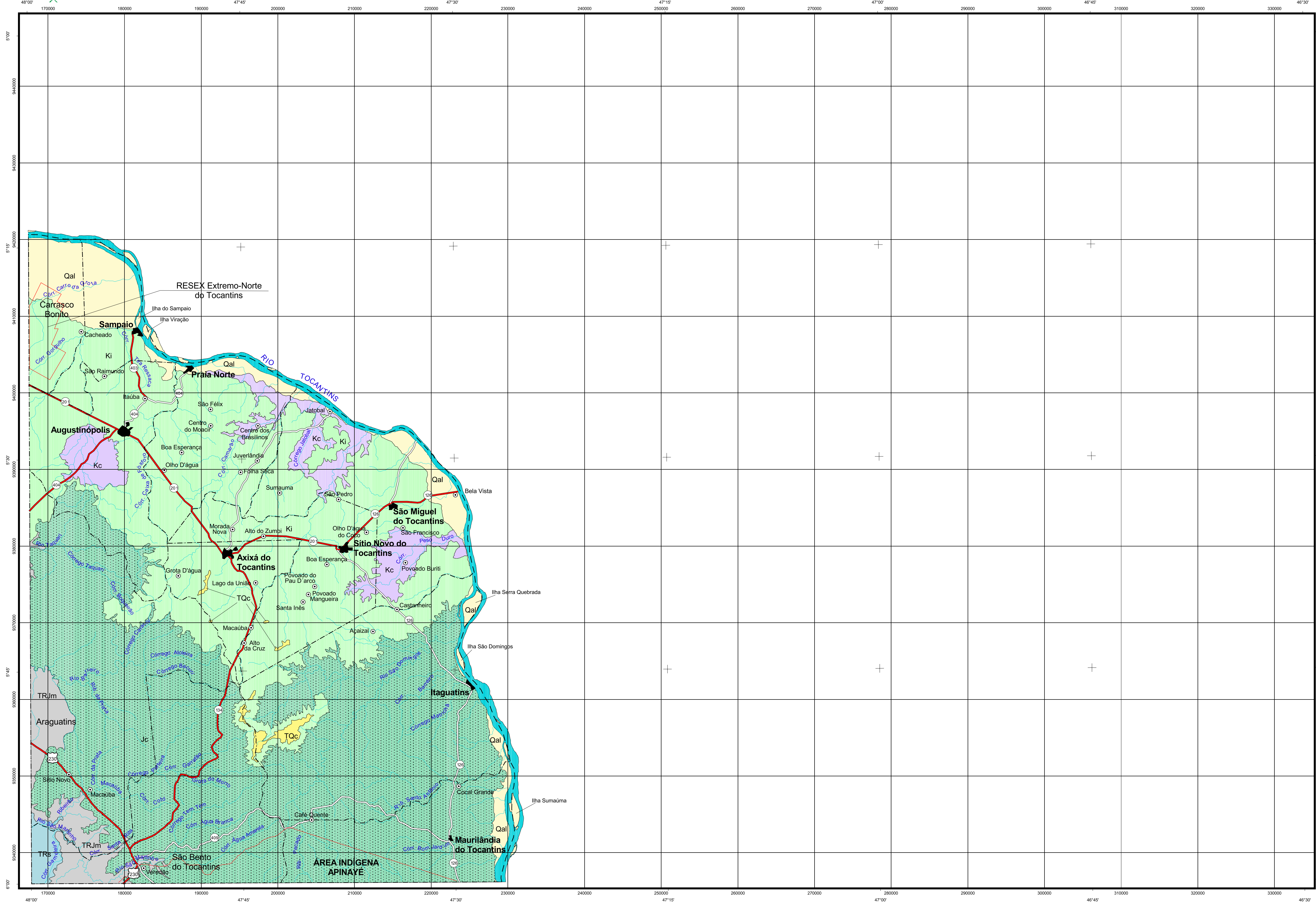


GOVERNO DO ESTADO DO TOCANTINS
SECRETARIA DO PLANEJAMENTO E MEIO AMBIENTE
DIRETORIA DE ZONEAMENTO ECOLÓGICO-ECONÔMICO

IMPERATRIZ
-Geologia-

FOLHA SB.23-V-C
MIR-173

MINISTÉRIO DO MEIO AMBIENTE - MMA
SECRETARIA DE COORDENAÇÃO DA AMAZÔNIA - SCA
PROGRAMA PILOTO PARA PROTEÇÃO DAS FLORESTAS TROPICAIS DO BRASIL - PPG-7
SUBPROGRAMA DE POLÍTICAS DE RECURSOS NATURAIS - SPRN



UNIDADES CRONOGEOLÓGICAS		UNIDADES LITOESTRATIGRÁFICAS		DESCRIÇÃO	
CENOZOICO	QUATERNÁRIO	ARENITAS E ARGILAS SUPERFICIAIS			
	16 m.a.	Aluviões	Qal	Areias, cascalhos, siltes e argilas.	
	65 m.a.	Lateritas	TQc	Lateritas ferruginosas de natureza arenosa ou argilosa constituídos por pretoplinitos e pseudopisólitos.	
FANEROZOICO	MESOZOICO	Bacia do Rio Itapicuru e Grapiúna Associados	Formação Itapecuru	KI	Arenitos avermelhados a marrom com granulação fina a média, bem selecionados e com geometria tabular. Apresentam estratificação plano paralela.
			Formação Codó	Kc	Arenitos finos esbranquiçados bem selecionados com estratificação cruzada tangencial. Calciluto e pelitos com marcas de onda e estratificação cruzada, siltes argilosos esverdeados cinzas e arroxeados.
			Formação Sardinha	Ks	Diques de diabásio cinza-escuro a preto.
	JURÁSSICO		Formação Corda	Jc	Arenitos vermelhos com estratificação plano-paralela e cruzada. Rítmicos arroxeados arenopelíticos. Arenitos cinzas com estratificação cruzada.
			Formação Mosquito	TRJm	Basaltos maciços e amigdaloidais com alteração esteroidal e intercalações centimétricas a métricas de arenitos finos e grosseiros.
	230 m.a.	Formação Sambaíba	TRs	Arenitos róseo a esbranquiçado, de granulação fina a média, com grãos subarredondados bimodais. Apresenta estratificação cruzada de grande porte.	

Falha ou Fratura

Base cartográfica de referência elaborada pela Diretoria de Zoneamento Ecológico-Econômico, a partir da Folha SB.23-V-C Imperatriz, escala 1:250.000, 1ª impressão, 1ª edição, DSE, 1988.
Editoração cartográfica: Gonzalo Alvaro Vázquez Fernández, Eduardo Quirino Pereira e Paulo Augusto Barros de Sousa.
Revisão da base cartográfica de referência: Ricardo Ribeiro Dias e Rodrigo Sabino Teixeira Borges.
O Zoneamento Ecológico-Econômico do Tocantins (ZEE-TG) vem sendo executado pela Secretaria do Planejamento e Meio Ambiente (SEPLAN) para o Governo do Estado do Tocantins desde o ano de 1992.
O mapeamento geológico desta folha geográfica, concluído em 1999, foi executado pela Diretoria de Zoneamento Ecológico-Econômico através da contratação de serviços de consultoria.
Responsável técnico: Pedro Alberto Bignelli.
Acompanhamento técnico: Celio Eustáquio dos Anjos, Edison Crepani e Ricardo Ribeiro Dias.
As informações cartográficas e demais dados gerados e utilizados para a elaboração deste documento estão disponíveis em meios convencionais e magnéticos nos sistemas de informações geográficas PC ARC/INFO e ARCView do Laboratório de Geoprocessamento e Sensoriamento Remoto da SEPLAN.

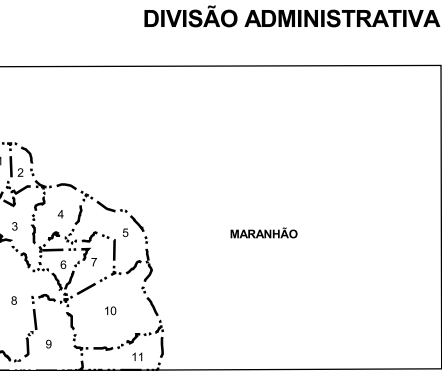


LIMITES
Municipais
Interestadual
Área indígena

HIDROGRAFIA
Curso d'água perene ou intermitente
Lagoa ou lago intermitente

ESTRADAS DE RODAGEM
Pavimentada
Sem pavimentação
Estadual (409)
Federal (230)

OUTRAS CONVENÇÕES
Áreas urbanas



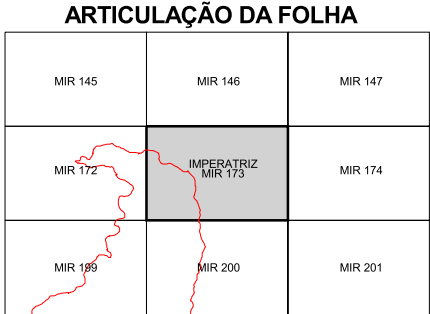
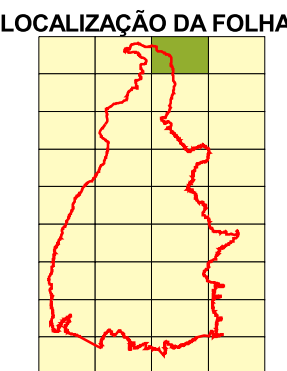
1. Carrasco Bomito
2. Sampaio
3. Augustinópolis
4. Praia Norte
5. São Miguel do Tocantins
6. Axixá do Tocantins
7. São Bento do Tocantins
8. Itaguatins
9. São Bento do Tocantins
10. Raposo
11. Maurilândia do Tocantins

Escala 1:250.000
5 0 5 10 15 20 km

PROJEÇÃO UNIVERSAL TRANSVERSA DE MERCATOR

DATUM VERTICAL: IMBITUBA - SANTA CATARINA
DATUM HORIZONTAL: SAD-69 - MINAS GERAIS

ORIGEM DA QUILOMETRAGEM UTM: "EQUADOR E MERIDIANO 45° W.GR",
ACRESCIDAS AS CONSTANTES 10.000km e 500km, RESPECTIVAMENTE.



DIRETORIA DE ZONEAMENTO ECOLÓGICO-ECONÔMICO
DZE-2002