

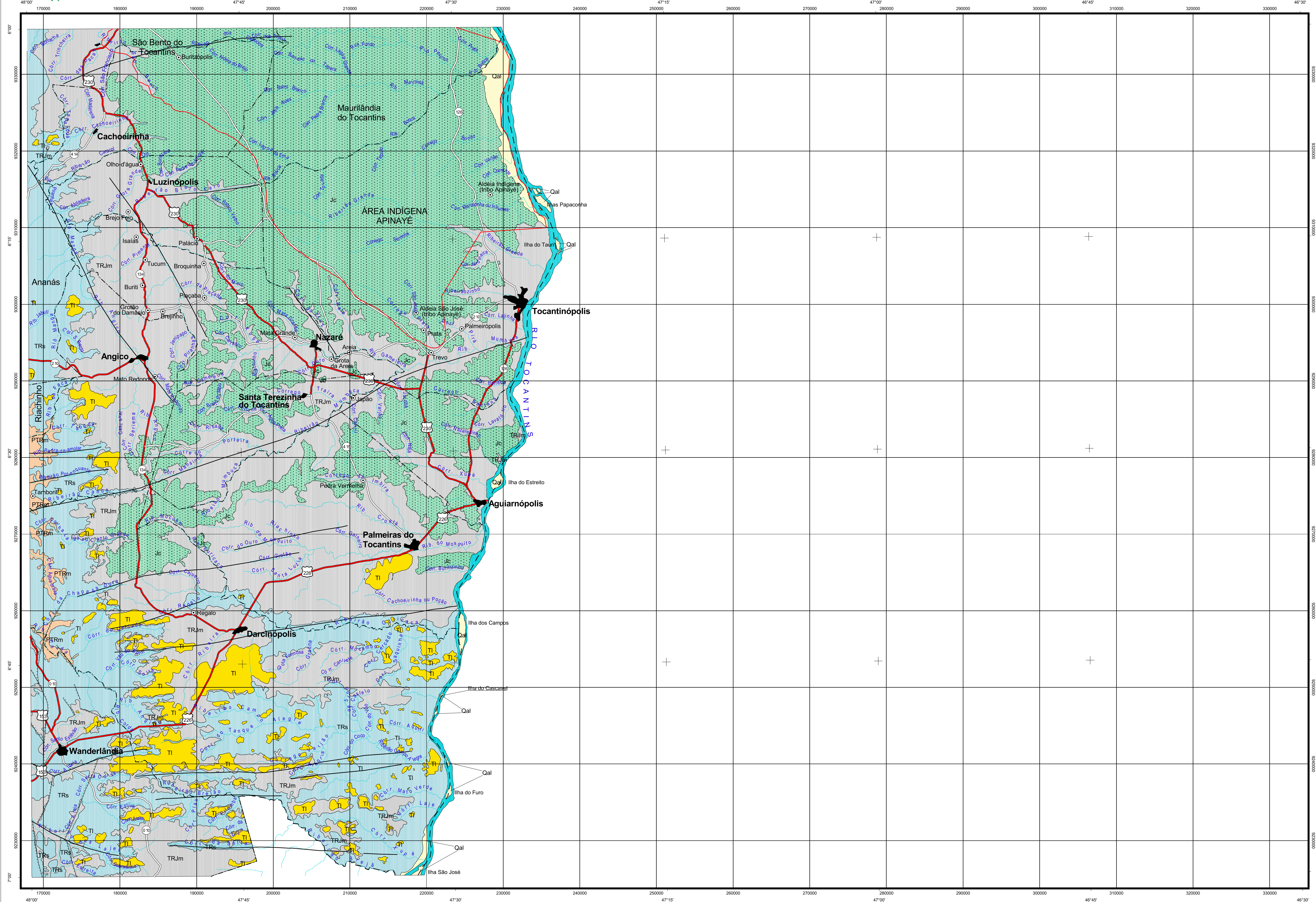


GOVERNO DO ESTADO DO TOCANTINS
SECRETARIA DO PLANEJAMENTO E MEIO AMBIENTE
DIRETORIA DE ZONEAMENTO ECOLÓGICO-ECONÔMICO

TOCANTINÓPOLIS
-Geologia-

FOLHA SB-23-Y-A
MIR-200

MINISTÉRIO DO MEIO AMBIENTE - MMA
SECRETARIA DE COORDENAÇÃO DA AMAZÔNIA - SCA
PROGRAMA PILOTO PARA PROTEÇÃO DAS FLORESTAS TROPICAIS DO BRASIL - PPG-7
SUBPROGRAMA DE POLÍTICAS DE RECURSOS NATURAIS - SPRN



UNIDADES CRONOGEOOLÓGICAS		UNIDADES LITOESTRATIGRÁFICAS		DESCRIÇÃO
CENOZOICO	QUATERNÁRIO	Aluviões	Qal	Areias, cascalhos, siltes e argilas.
	TERCIÁRIO	Lateritas	TI	Lateritas ferruginosas com concreções esferoidais e nodulares.
FANEROZOICO	MESOZOICO	Formação Corda	Jc	Arenitos vermelho-escuros com estratificação planoparalela e cruzada acanalada. Rítmicos arroxeados arenopelíticos. Arenitos cinzas com estratificação cruzada tangencial.
		Formação Mosquito	TRJm	Basaltos maciços e amigdaloidais, com zeolitas e calcedônias e com alteração esferoidal.
	TRIÁSICO	Formação Sambaíba	TRs	Arenitos róseo a esbranquiçado, de granulação fina a média, com grãos subarredondados bimodais. Apresentam estratificação cruzada de grande porte.
		Formação Motuca	PTRm	Argilitos e siltilitos vermelhos com intercalações de arenitos finos, transicionando para arenitos eólicos no topo.

Contatos
Falha ou Fratura
Falha extensional

Base cartográfica de referência elaborada pela Diretoria de Zoneamento Ecológico-Econômico, a partir da Folha SB-23-Y-A Tocantinópolis, escala 1:250.000, 1ª impressão, 1ª edição, IBGE, 1987.
Edição cartográfica: Gonzalo Alvaro Vázquez Fernández, Eduardo Quirino Pereira e Paulo Augusto Barros de Sousa.
Revisão da base cartográfica de referência: Ricardo Ribeiro Dias e Rodrigo Sabino Teixeira Borges.
O Zoneamento Ecológico-Econômico do Tocantins (ZEE-TO) vem sendo executado pela Secretaria de Planejamento e Meio Ambiente (SEPLAN) para o Governo do Estado do Tocantins desde o ano de 1992.
O mapeamento geológico desta folha geográfica, concluído em 1994, foi executado pela Diretoria de Zoneamento Ecológico-Econômico através da contratação de serviços de consultoria.
Responsável técnico: Edison Crepami.
Acompanhamento técnico: Cálcio Eustáquio dos Anjos, Pedro Alberto Bignelli e Ricardo Ribeiro Dias.
As informações cartográficas e demais dados gerados e utilizados para a elaboração deste documento estão disponíveis em meios convencionais e magnéticos nos sistemas de informações geográficas: PC ARC/INFO e ARCView do Laboratório de Geoprocessamento e Sensoriamento Remoto da SEPLAN.

SEPLAN
SECRETARIA DO PLANEJAMENTO E MEIO AMBIENTE

PROGRAMA PILOTO PARA A PROTEÇÃO DAS FLORESTAS TROPICAIS DO BRASIL
SUBPROGRAMA DE POLÍTICAS DE RECURSOS NATURAIS

MINISTÉRIO DO MEIO AMBIENTE
SECRETARIA DE COORDENAÇÃO DA AMAZÔNIA

GOVERNO FEDERAL



LIMITES
Municipais
Interestadual
Área indígena

ESTRADAS DE RODAGEM
Pavimentada
Sem pavimentação
Estadual (409)
Federal (230)

HIDROGRAFIA
Curso d'água perene ou intermitente
Lagoa ou lago intermitente

OUTRAS CONVENÇÕES
Áreas urbanas

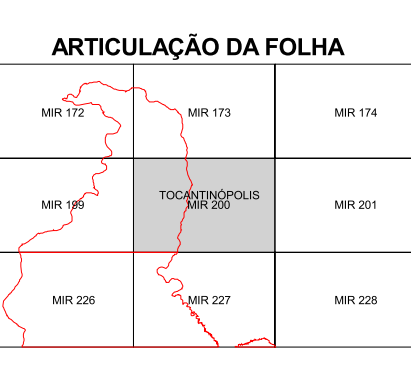
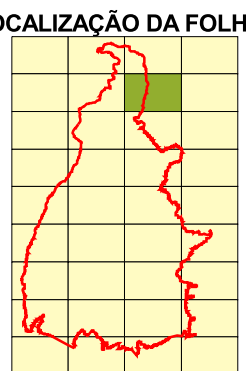


Escala 1:250.000
0 5 10 15 20 km

PROJEÇÃO UNIVERSAL TRANSVERSA DE MERCATOR

DATUM VERTICAL: IMBITUBA - SANTA CATARINA
DATUM HORIZONTAL: SAD-69 - MINAS GERAIS

ORIGEM DA KILOMETRAGEM UTM: "EQUADOR E MERIDIANO 45° W.GR",
ACRESCIDAS AS CONSTANTES 10.000km e 500km, RESPECTIVAMENTE.



DIRETORIA DE ZONEAMENTO ECOLÓGICO-ECONÔMICO
DZE-2002