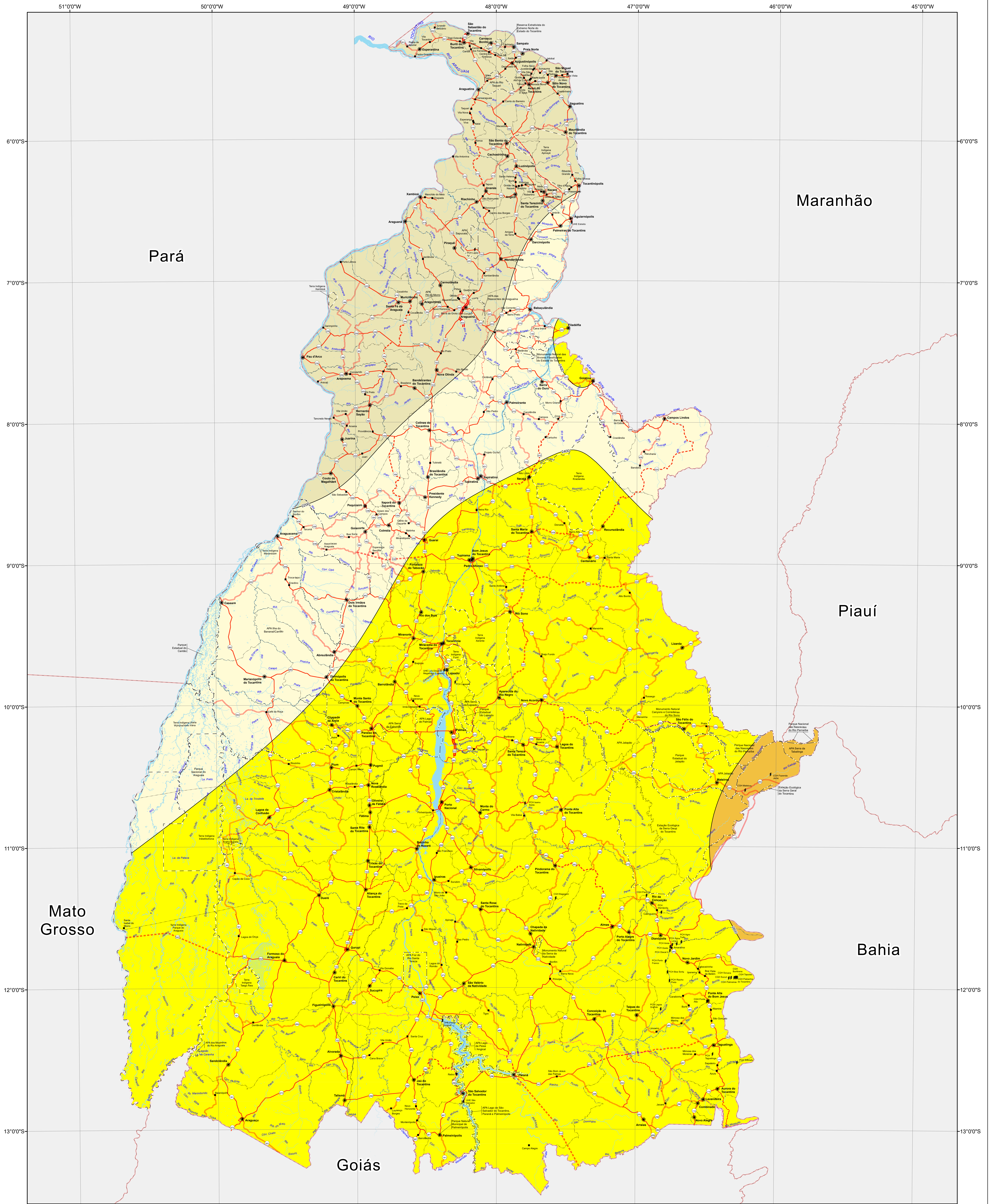
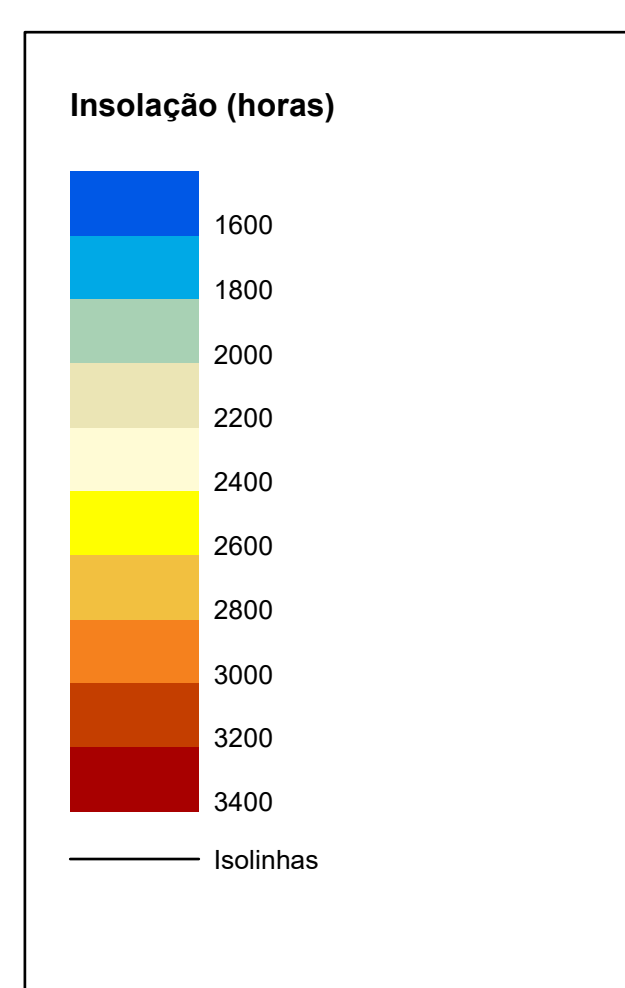




# INSOLAÇÃO TOTAL EM 1998 SOMA DOS MESES DO ANO



### LEGENDA



### CONVENÇÕES CARTOGRÁFICAS

<b>1 - SISTEMA DE TRANSPORTE</b>	<b>2 - LOCALIDADE</b>
Rodovias	● Sede Municipal
○ Prefixo Estadual	● Localidade
□ Prefixo Federal	
--- Em Obras de Pavimentação	<b>3 - HIDROGRAFIA</b>
--- Leito Natural	— Rios e Córregos
--- Pavimentada	— Rios, Lagos, Lagoas e Represas
--- Pavimentada Duplicada	
--- Planejada	<b>4 - LIMITE</b>
--- Vicinal	--- Limite Estadual
	--- Limite Municipal
<b>Ferrovias</b>	<b>5 - OUTROS</b>
--- Norte-Sul (construída)	--- Área Indígena
--- Norte-Sul (em construção)	--- Unidade de Conservação
--- Leste-Oeste (projetada)	⚡ Hidrelétrica

Escala 1:1.000.000



PROJEÇÃO CÔNICA CONFORME DE LAMBERT  
PARALELOS PADRÕES: 8° 30' S e 11° 30' S  
MERIDIANO DE REFERÊNCIA: 48° O

SISTEMA DE COORDENADAS GEOGRÁFICAS  
DATUM HORIZONTAL: SIRGAS 2000



REFERÊNCIA/CITAÇÕES  
Palmas, Secretaria da Fazenda e Planejamento, 2020. 1ª edição.  
DIREITOS DE PRODUÇÃO E REPRODUÇÃO RESERVADOS.



### NOTA TÉCNICA

A insolação é resultante da interpolação de séries diárias das estações meteorológicas do INMET, para os anos de 1990 a 2019, definida como a duração do brilho solar, em horas. Considerando o modelo semivariograma do tipo exponencial, foi possível a geração de mapas de Insolação Mensal (um mapa para cada mês com a média mensal de 30 anos), de Insolação Anual 1990 - 2019 (um mapa para cada ano) e de Insolação Total Anual (um mapa com a média de 30 anos). Fontes: Geração de Energia, Terras Indígenas, Unidades de Conservação e Sistema de Transporte (SEFAZ, 2019); Divisão Estadual, Ferrovias, Hidrografia, Limites Estaduais, Limites Municipais, Massas de Água, Sedes Municipais (SEPLAN, 2012); Localidades (SEINFIDERTINS, 2007). Contrato de prestação de serviços especializados firmado entre a Secretaria da Fazenda e Planejamento do Estado do Tocantins e o Consórcio CODEX REMOTE Ciências Espaciais e Imagens Digitais Ltda., GITEC BRASIL Consultoria Sócio-Ambiental Ltda e GITEC-GIP GMBH - Contrato nº 45/2019. O trabalho foi executado no âmbito do Projeto de Desenvolvimento Regional Integrado e Sustentável (PDRIS), com recursos do Tesouro Estadual e do Banco Internacional para Reconstrução e Desenvolvimento (BIRD) - Contrato de Empréstimo nº 8185-0 BR.

### LOCALIZAÇÃO DO ESTADO

